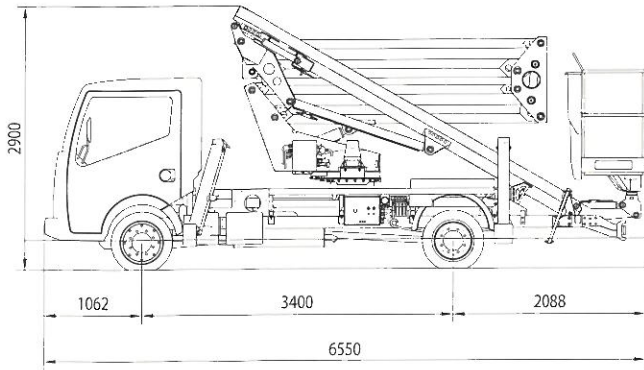
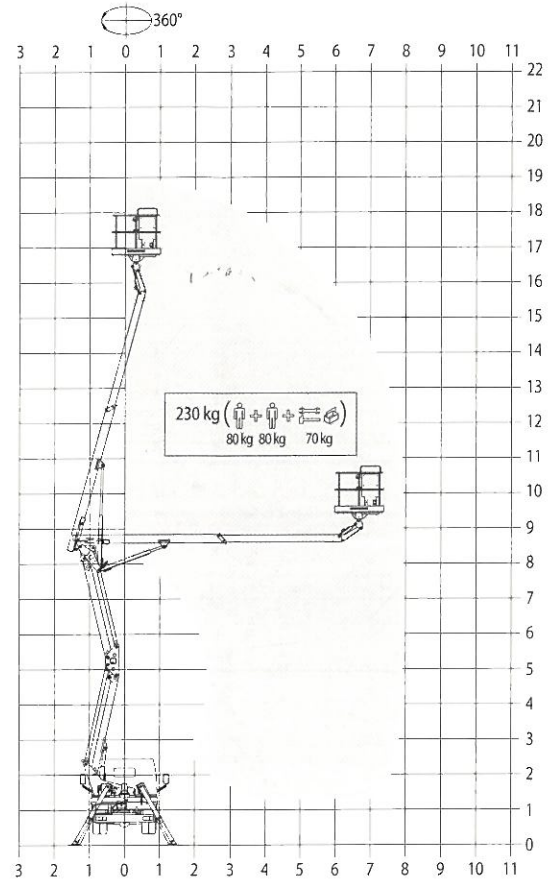


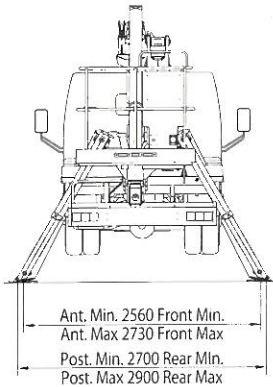
## DIMENSIONI



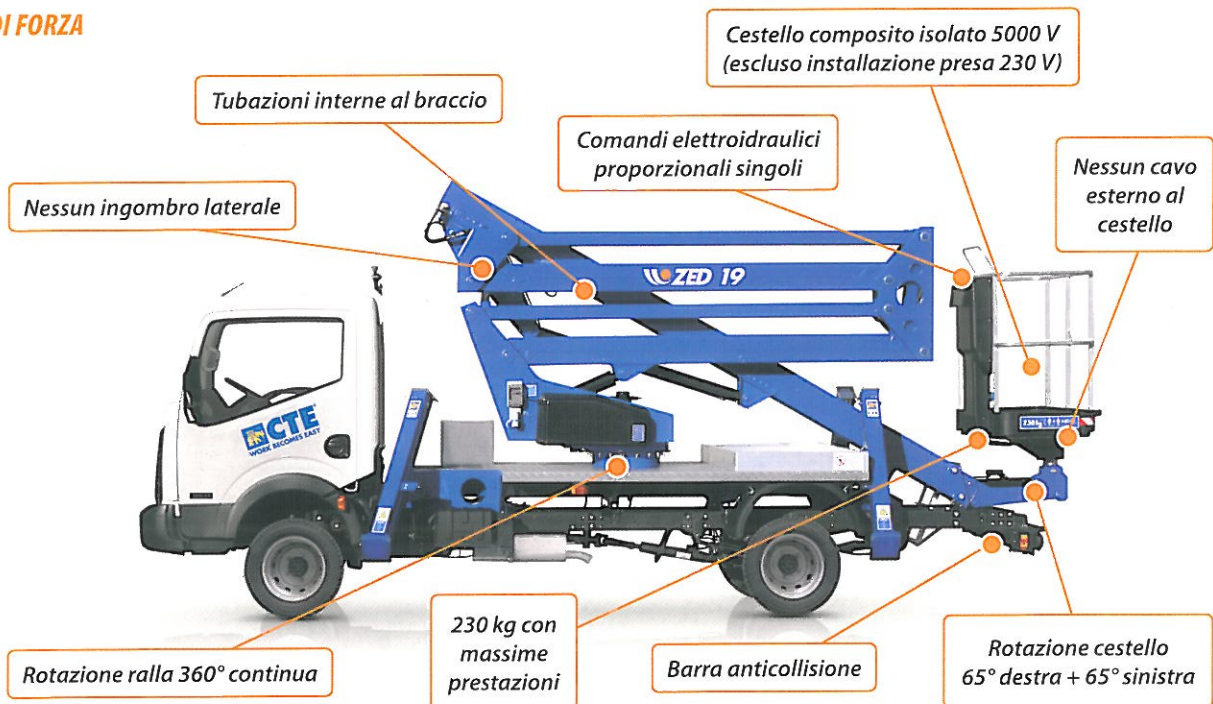
## AREA DI LAVORO



## STABILIZZAZIONE



## PUNTI DI FORZA



Direzione Commerciale Dolo (Ve) - [dolo@ctelift.com](mailto:dolo@ctelift.com)  
 tel. +39 041 51.00.130 - fax +39 041 41.38.44  
 Sede Legale e Stabilimento Rovereto (Tn) - [info@ctelift.com](mailto:info@ctelift.com)  
 tel. +39 0464 48.50.50 - fax +39 0464 48.50.99  
 Filiale di Milano S. Giuliano Milanese (MI) - [milano@ctelift.com](mailto:milano@ctelift.com)  
 tel. +39 02 98.81.100 - fax +39 02 98.28.20.96  
 Filiale di Bertinoro (FC) - [bertinoro@ctelift.com](mailto:bertinoro@ctelift.com)  
 tel. +39 0543 44.88.30 - fax +39 0543 44.83.43

CTE S.p.A. | [www.ctelift.com](http://www.ctelift.com)

### Punti assistenza vendita

Bari, Bologna, Cagliari, Catania, Dolo, Fano, Ferrara, Firenze, Forlì - Cesena, Milano, Modena, Napoli, Palermo, Pisa, Pistoia, Pordenone, Ragusa, Roma, Rovereto, Sassari, Taranto, Torino, Udine.



CTE UK Ltd Unit L - Feldspar Close - W.P. - Le19 4SD Enderby Leicestershire - UK  
 CTE FRANCE Sas S, Allée des Souches - 78260 Achères - France

# SCHEDA TECNICA

## ZED 19

### DATI TECNICI

- Doppio pantografo + braccio articolato con uno sfilo
- Movimentazione pantografo con bielle
- Rotazione torretta di 360° continui su ralla
- Dispositivo di sicurezza rotazione torretta
- Comandi elettroidraulici proporzionali singoli dal cestello in posizione verticale
- Avviamento ed arresto motore veicolo dal cestello
- Pianale in alluminio antiscivolo
- Cestello con base in materiale composito e parapetto in alluminio
- Livellamento cestello a parallelogramma idraulico
- Rotazione del cestello 65° destra + 65° sinistra
- N° 4 stabilizzatori a piazzamento oleodinamico con sensori di contatto terreno
- Impianto oleodinamico alimentato da pompa ad ingranaggi installata sulla presa di forza del veicolo
- Cicalino innesto presa di forza
- Contatore in cabina
- Presa elettrica 230 V AC CE in cestello
- Verniciatura standard colore blu (RAL 5017) oppure bianco (RAL 9010)
- Certificazione CE
- Collaudo MCTC come veicolo ad uso speciale

### PRESTAZIONI

Altezza di lavoro	19 m
Altezza piano di calpestio	17 m
Sbraccio	8 m
Portata	230 kg
Dim. cestello	1400x700x1100 mm
PTT minimo	3,5 t

Disponibile versione ZED 19 L su camion a cabina lunga.

